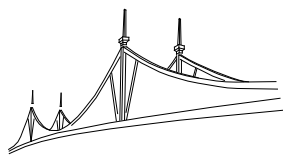


г. Тверь
Новая Заря, д8
офис II
kalinin_kb@inbox.ru

Общество с ограниченной
ответственностью
Конструкторское бюро
«Калинин»

тел.: 8(4822) 34-75-47
8(4822) 65-65-68
факс: 8(4822) 34-75-47



ООО КБ
"КАЛИНИН"
г. Тверь

Свидетельство №034.3-6950067879-П-58 от 06.06.2011г. о допуске к работам, которые оказывают влияние на безопасность объектов капитального строительства, выданного СРО «Некоммерческое партнерство «Саморегулируемая организация «Тверское объединение проектировщиков», рег. № СРО-П-058-19112009.

«Документация по планировке территории в границах земельных участков с кадастровыми номерами 69:40:0200180:4346 и 69:40:0200180:1766 (почтовый адрес ориентира: Тверская область, город Тверь, в Московском районе)»

МАТЕРИАЛЫ ПО ОБОСНОВАНИЮ ПРОЕКТА МЕЖЕВАНИЯ ТЕРРИТОРИИ

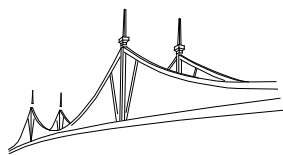
Шифр: 332/2019-ПМТ.МОП

Тверь, 2019 г.

г. Тверь
Новая Заря, д8
офис II
kalinin_kb@inbox.ru

Общество с ограниченной
ответственностью
Конструкторское бюро
«Калинин»

тел.: 8(4822) 34-75-47
8(4822) 65-65-68
факс: 8(4822) 34-75-47



ООО КБ
"КАЛИНИН"
г. Тверь

Свидетельство №034.3-6950067879-П-58 от 06.06.2011г. о допуске к работам, которые оказывают влияние на безопасность объектов капитального строительства, выданного СРО «Некоммерческое партнерство «Саморегулируемая организация «Тверское объединение проектировщиков», рег. № СРО-П-058-19112009.

«Документация по планировке территории в границах земельных участков с кадастровыми номерами 69:40:0200180:4346 и 69:40:0200180:1766 (почтовый адрес ориентира: Тверская область, город Тверь, в Московском районе)»

МАТЕРИАЛЫ ПО ОБОСНОВАНИЮ ПРОЕКТА МЕЖЕВАНИЯ ТЕРРИТОРИИ

Шифр: 332/2019-ПМТ.МОП

Зам. директора

А.В.Бровкин

Главный инженер проекта

А.В.Бровкин

Тверь, 2019 г.

ОГЛАВЛЕНИЕ

I	Материалы по обоснованию проекта межевания территории.....	3
1	Общие данные.....	3
2	Обоснование принятых решений по межеванию.....	4
3	Графическая часть.....	4

I МАТЕРИАЛЫ ПО ОБОСНОВАНИЮ ПРОЕКТА МЕЖЕВАНИЯ ТЕРРИТОРИИ

1 ОБЩИЕ ДАННЫЕ

Согласно п. 2 статьи 43 ГрК РФ, подготовка проекта межевания территории осуществляется для:

1) определения местоположения границ образуемых и изменяемых земельных участков;

2) установления, изменения, отмены красных линий для застроенных территорий, в границах которых не планируется размещение новых объектов капитального строительства, а также для установления, изменения, отмены красных линий в связи с образованием и (или) изменением земельного участка, расположенного в границах территории, применительно к которой не предусматривается осуществление деятельности по комплексному и устойчивому развитию территории, при условии, что такие установление, изменение, отмена влекут за собой исключительно изменение границ территории общего пользования.

Подготовка проекта межевания территории осуществляется применительно к территории ныне существующих земельных участков с кадастровыми номерами 69:40:0200180:1766 и 69:40:0200180:4346.

ПМТ выполнен на основании проекта планировки территории в соответствии со следующими нормативно-правовыми документами:

- ФЗ № 190 от 29.12.2004 «Градостроительный кодекс Российской Федерации»
- Генеральный план города Тверь (в редакции решения Тверской городской Думы № 108 от 03.07.2019)
- Правила землепользования и застройки г. Тверь (решение Тверской городской Думы № 71 от 02.07.2003 в ред. от 05.12.2019)
- ФЗ № 136 от 25.10.2019 «Земельный кодекс Российской Федерации (с изменениями на 2 августа 2019 года)»
- ФЗ №131 от 06.10.2003 «Об общих принципах организации местного самоуправления в Российской Федерации»
- Закон Тверской области № 77 от 24.07.2012 «О градостроительной деятельности на территории Тверской области»

2 ОБОСНОВАНИЕ ПРИНЯТЫХ РЕШЕНИЙ ПО МЕЖЕВАНИЮ

Существующие земельные участки на территории, подлежащей межеванию, имеют кадастровые номера 69:40:0200180:1766 и 69:40:0200180:4346. Согласно данным топографической съёмки, выполненной МУП «Горпроект» в августе 2019 года, площадь участка с кадастровым номером 69:40:0200180:1766 составляет 10000,45 кв. м, а площадь земельного участка с кадастровым номером 69:40:0200180:4346 равна 5323,02 кв. м. Границы существующих земельных участков приведены на листе 1 графической части материалов по обоснованию ПМТ.

Границы зон с особыми условиями территории в данном случае включают в себя охранные и санитарно-защитные зоны объектов и сетей коммунальной инфраструктуры, а также санитарные разрывы от объектов транспортной инфраструктуры. Схема границ зон с особыми условиями использования территории приведена на листе 2 материалов по обоснованию ПМТ.

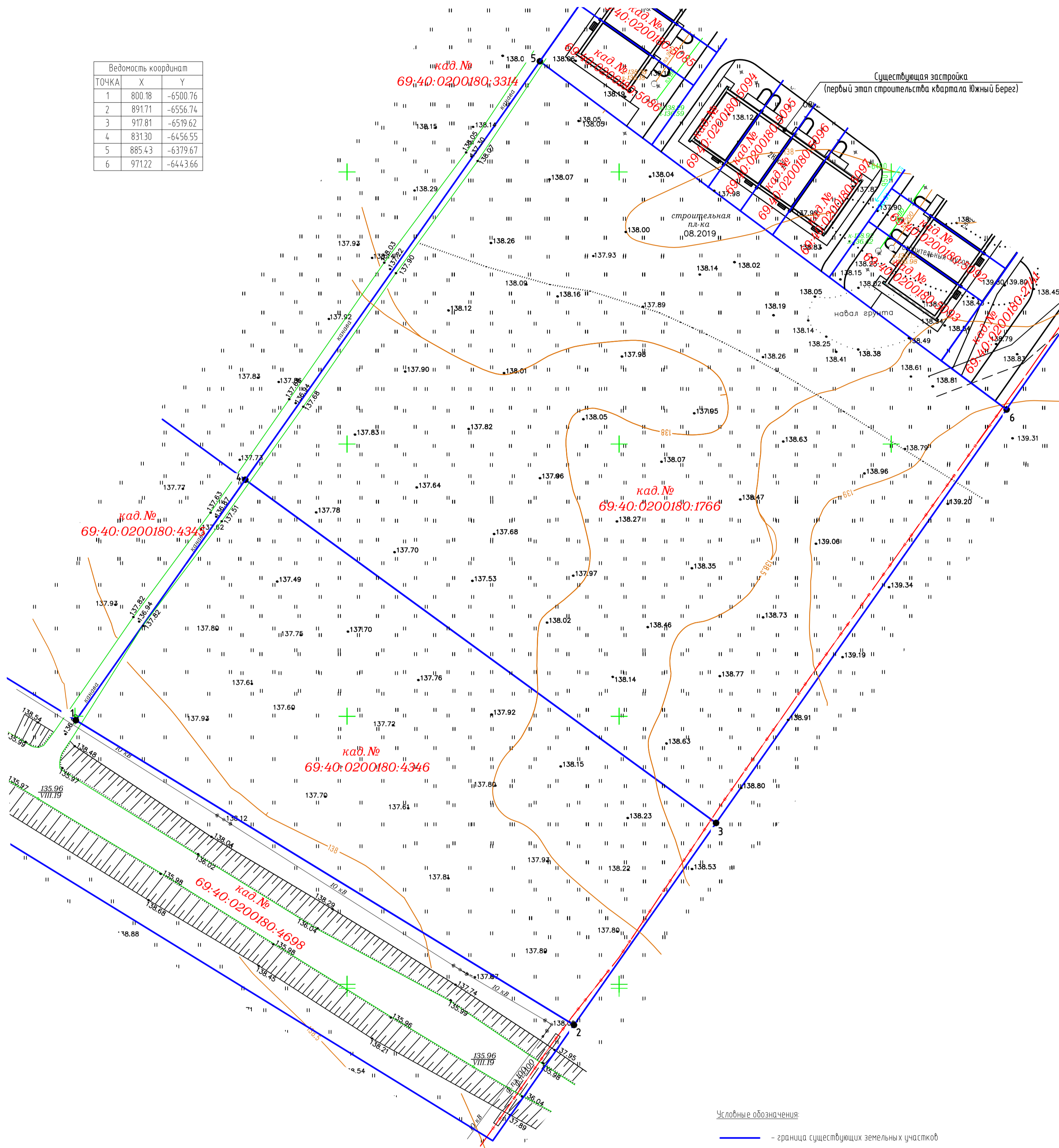
Существующие объекты капитального строительства на территории рассматриваемых земельных участков на момент разработки ППТ и ПМТ отсутствуют.

На рассматриваемой территории нет особо охраняемых природных территорий, а также лесничеств, участковых лесничеств, лесных кварталов, лесотаксационных выделов или частей лесотаксационных выделов.

3 ГРАФИЧЕСКАЯ ЧАСТЬ

ГРАНИЦЫ СУЩЕСТВУЮЩИХ ЗЕМЕЛЬНЫХ УЧАСТКОВ, М:500

Ведомость координат		
ТОЧКА	X	Y
1	800.18	-6500.76
2	891.71	-6556.74
3	917.81	-6519.62
4	831.30	-6456.55
5	885.43	-6379.67
6	971.22	-6443.66



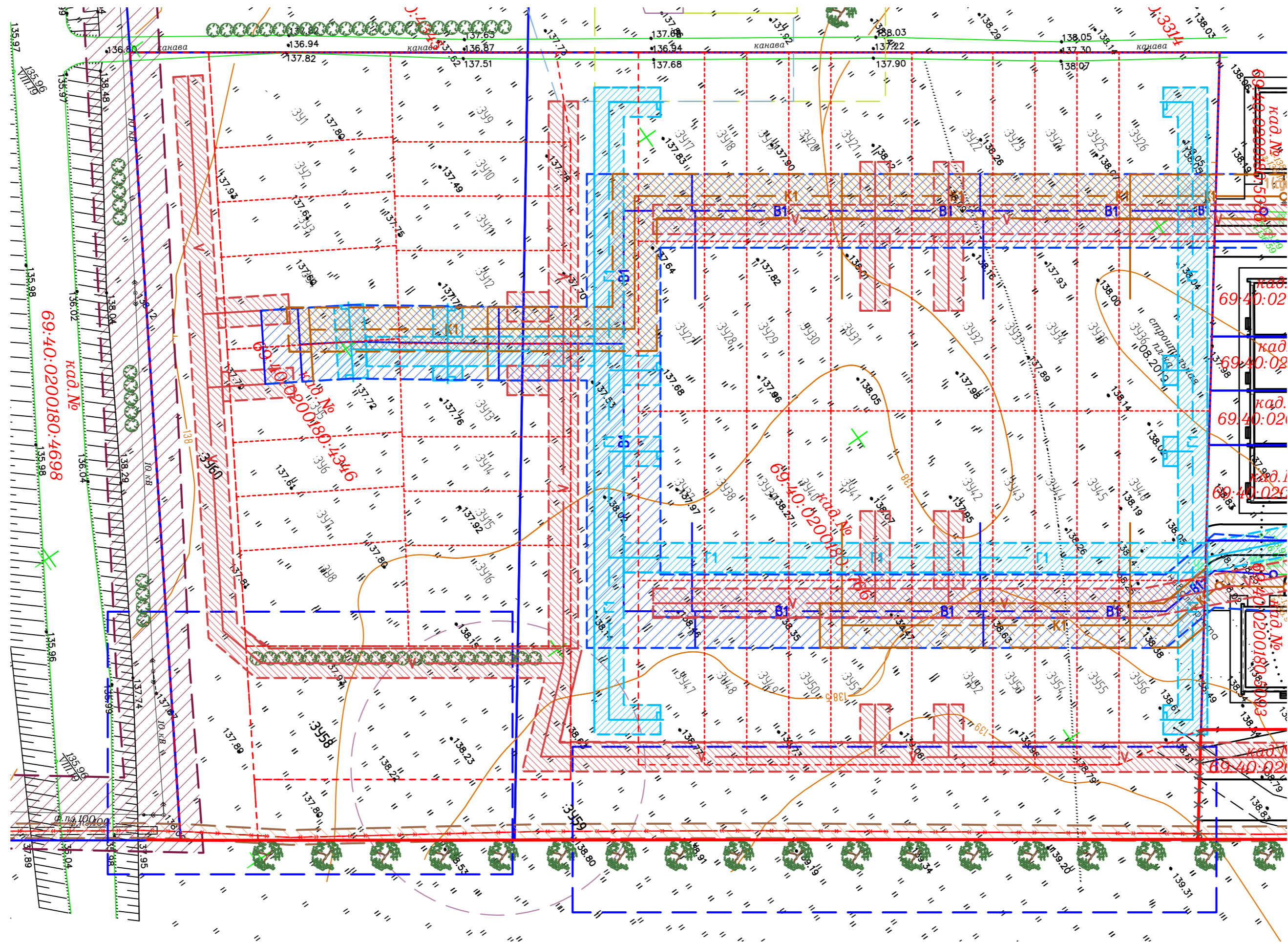
Условные обозначения:
— — граница существующих земельных участков

Перечень и сведения о существующих земельных участках				
№	Разрешенное использование	Площадь участка, кв. м	Кадастровый номер	Вид права
1766	Зона сельскохозяйственного использования (согласно выписке из ЕГРН)	10000,45	69:40:0200180:1766	Собственность
4346	Зона сельскохозяйственного использования (согласно выписке из ЕГРН)	5323,02	69:40:0200180:4346	Собственность
	Всего	15323,47	-	-

332/2019-ПМТ.МОП				
Проект межевания территории в границах земельных участков с кадастровыми номерами 69:40:0200180:4346 и 69:40:0200180:1766 (почтовый адрес ориентира: Тверская область, город Тверь, в Московском районе)				
1	Изм.	Кол. уч.	Лист	№ док.
	Зам.			Подп.
				Дата
				06.03.20
ГИП	Бробкин А.В.			17.01.2020
Разработал	Габриленко А.В.			17.01.2020
Проверил	Бробкин А.В.			17.01.2020
Проект межевания территории			Стадия	Лист
Материалы по обоснованию			ПМТ	1
Границы существующих земельных участков			Листов	1
			000 КБ "КАЛИНИН" г. Тверь	
			Формат А2	

Согласовано
 Подп. и дата
 17.01.2020
 Инв. № подл.
 332/2019-ПМТ.МОП
 Взам. инв. №

СХЕМА ГРАНИЦ ЗОН С ОСОБЫМИ УСЛОВИЯМИ ИСПОЛЬЗОВАНИЯ ТЕРРИТОРИИ, М1:500



Условные обозначения:

- охранная зона кабельной линии напряжением 10 кВ (по 1 м в каждую сторону от крайних кабелей);
- охранная зона воздушной линии напряжением 10 кВ (по 5 м в каждую сторону от крайних СИП);
- охранная зона воздушной линии напряжением до 1 кВ (по 2 м в каждую сторону от крайних проводов);
- охранная зона газораспределительной сети (по 2 м с каждой стороны газопровода);
- охранная зона сети хозяйственно-питьевого водоснабжения (по 5 м с каждой стороны);
- охранная зона сети хозяйственно-бытовой канализации (по 2 м с каждой стороны);
- санитарный разрыв от площадок для парковки автомобилей (10 м при числе машино-мест 10 и менее);
- санитарный разрыв от площадки для игр детей (12 м до окон жилых и общественных зданий);
- санитарный разрыв от площадки для занятий спортом (15 м при занятиях нешумными видами спорта);
- санитарный разрыв от площадки для контейнеров ТБО (20 м до окон зданий);
- охранная зона сети хозяйственно-питьевого водоснабжения (по 5 м с каждой стороны);
- охранная зона сети хозяйственно-бытовой канализации;
- границы проектируемых земельных участков.
- проектируемая сеть хозяйственно-питьевого водоснабжения;
- проектируемая сеть хозяйственно-бытовой канализации.

Согласовано
Взам. инв. №
Полн. и дата
Инв. № подл.

332/2019-ПМТ.МОП
17.01.2020

332/2019-ПМТ.МОП					
Проект межевания территории в границах земельных участков с кадастровыми номерами 69:40:0200180:4346 и 69:40:0200180:1766 (почтовый адрес ориентира: Тверская область, город Тверь, в Московском районе)					
1	Зам.			06.03.20	
Изм.	Кол. ч.	Лист	№ док.	Подп.	Дата
ГИП		Бровкин А.В.			17.01.2020
Разработал	Гавриленко А.В.				17.01.2020
Проверил	Бровкин А.В.				17.01.2020
Проект межевания территории Материалы по обоснованию				Стадия	Лист
Схема границ зон с особыми условиями использования территории				п	2
000 КБ "КАЛИНИН" г. Тверь				Формат A2	